



Electrolux
PROFESSIONAL

Cuisson modulaire
Friteuse 2x12L, exécution top,
électrique, 700XP

REPÈRE # _____

MODELE # _____

NOM # _____

SIS # _____

AIA # _____



371080 (E7FREH2E00)

Friteuse électrique 2 cuves
de 12 L, résistances internes,
2 paniers en dotation

371143 (E7FREH2E0N)

Friteuse, électrique, 2 cuves
de 12 litres, 2 paniers,
exécution top

Caractéristiques principales

- Peut être installé sur un soubassement neutre ou sur un système pont ou une installation en suspendu.
- Réglage thermostatique de la température de l'huile à 185 °C maximum.
- Thermostat de protection contre la surchauffe, en série sur tous les appareils.
- L'huile s'évacue par un robinet placé à l'avant des cuves.
- Les principaux compartiments sont situés à l'avant pour faciliter l'entretien.
- Protection contre les projections d'eau IPX4
- Les éléments de chauffage en Incoloy armé situés à l'intérieur de la cuve se soulèvent pour le nettoyage.
- Contrôleur de qualité d'huile portable en option (code 9B8081) pour une gestion efficace de l'huile.
- Convient pour une installation sur un comptoir.

Construction

- Intérieur de la cuve avec angles arrondis pour faciliter le nettoyage.
- Panneaux extérieurs en acier inox avec fini Scotch-Brite
- Plan de travail en inox embouti d'une seule pièce, épaisseur 1,5 mm.
- Le modèle possède des bords à angle droit permettant un assemblage à joints lisses entre les éléments, éliminant ainsi les espaces et les pièges à salissure.

APPROBATION: _____



Experience the Excellence
www.electroluxprofessional.com
benelux@electroluxprofessional.com

Accessoires inclus

- 2 X Grand panier pour friteuses 12 L PNC 921629

Accessoires en option

- Kit de jonction PNC 206086 ☐
- Support pour système "pont" de 800 mm PNC 206137 ☐
- Support pour système "pont" de 1000 mm PNC 206138 ☐
- Support pour système "pont" de 1200 mm PNC 206139 ☐
- Support pour système "pont" de 1400 mm PNC 206140 ☐
- Support pour système "pont" de 1600 mm PNC 206141 ☐
- Couple de glissières pour soubassement ouvert d'élément monobloc XP700, 4 niveaux GN1/1, prévoir un couple par demi-module (pour 371143) PNC 206244 ☐
- Couple de glissières pour soubassement de 400 mm, 4 niveaux GN1/1 (pour 371080) PNC 206257 ☐
- Mître pour élément 800mm PNC 206304 ☐
- Main courante latérale droite ou gauche PNC 206307 ☐
- - NOT TRANSLATED - PNC 206308 ☐
- Filet grille cheminée, 400mm-700/900 PNC 206400 ☐
- 2 caches latéraux pour élément neutre top PNC 216277 ☐
- Grand panier pour friteuses 12 L PNC 921629 ☐
- 2 demi-paniers pour friteuses 12 L PNC 960638 ☐



Electrolux
PROFESSIONAL

Cuisson modulaire Friteuse 2x12L, exécution top, électrique, 700XP

Électrique

Voltage :

371080 (E7FREH2E00)

380-400 V/3N ph/50/60 Hz

371143 (E7FREH2E0N)

230 V/3 ph/50/60 Hz

Total Watts :

17.4 kW

Informations générales

Largeur cuve utile :

240 mm

Hauteur cuve utile :

235 mm

Profondeur cuve utile :

420 mm

Capacité de cuve :

10 lt MIN; 12 lt MAX

Plage de réglage :

105 °C MIN; 185 °C MAX

Poids net :

45 kg

Poids brut :

371080 (E7FREH2E00)

51 kg

371143 (E7FREH2E0N)

52 kg

Hauteur brute :

371080 (E7FREH2E00)

520 mm

371143 (E7FREH2E0N)

540 mm

Largeur brute :

820 mm

Profondeur brute :

860 mm

Volume brut :

371080 (E7FREH2E00)

0.37 m³

371143 (E7FREH2E0N)

0.38 m³

Groupe de certification:

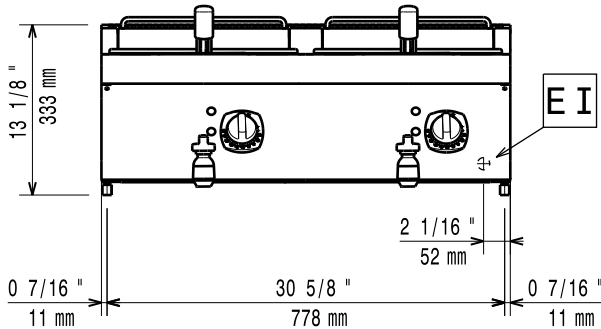
371080 (E7FREH2E00)

EF17212

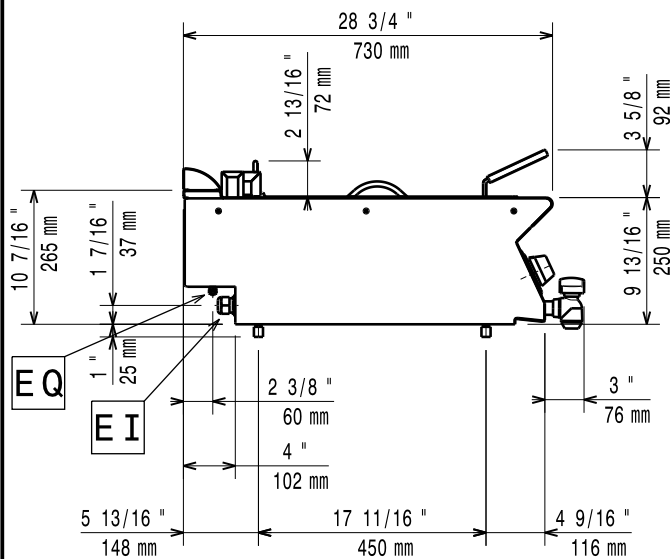
371143 (E7FREH2E0N)

N7FE2

Avant

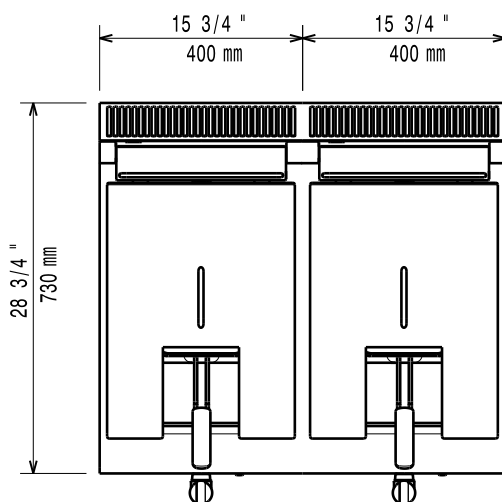


Côté



EI = Connexion électrique
EQ = Vis équipotentiel

Dessus



Cuisson modulaire
Friteuse 2x12L, exécution top, électrique, 700XP
La société se réserve le droit de modifier les spécifications techniques sans préavis.

2025.12.04